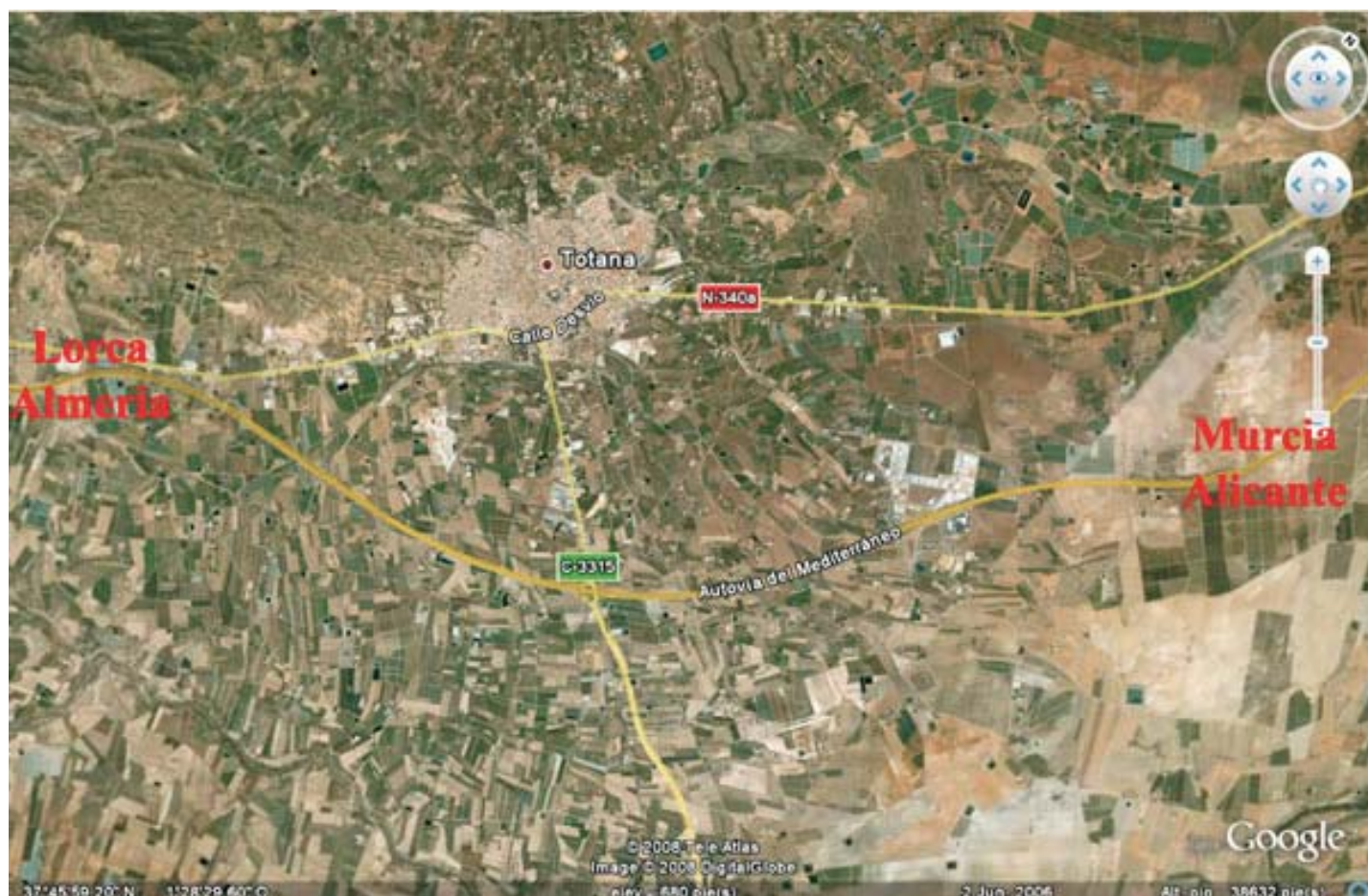


Te vamos a ayudar para que te sea mas fácil y cómodo llegar al nuevo campo de Paintball Sport Totana, solamente debes seguir las instrucciones que te indicamos.

Empecemos:

Circula por la autovía del mediterráneo, hasta llegar a la salida 620, poligo industrial el Saladar.





Al salir de la autovía debes dirigirte en dirección Totana, encontraras una rotonda con una gasolinera y un hotel (OLIMPIA), debes entrar a la rotonda y dejarla en la 3a. Salida, (MU 502) dirección Totana y Aledo, dejando la gasolinera a la derecha. Esta rotonda es la primera de las 5 que debemos cruzar.



Contando la rotonda 1 la del poligono industrial, la rotonda N° 2 pasa junto a un pequeño centro de jardinería, continua dejando a la izquierda una nave industrial, subes una rampa que es el lugar donde la carretera sobrepasa la vía del tren y al bajar llegas a la rotonda N°3, debes salir en la 2ª salida, dirección Aledo, dejando justo al margen derecho de la carretera una tienda de artículos de jardín y cerámica (IRIS), avanzamos por la misma vía (MU-502) hasta la rotonda N°4, donde encontramos un instituto a nuestra izquierda y en la rotonda hay un indicador que pon "CIUDAD DEPORTIVA", está NO es nuestra desviación, debes seguir por la (MU-502), así que continua por la variante hasta llegar a la rotonda N° 5, en esta debes salir en la primera salida, alli mismo encontrarás un indicador que te dirige al polideportivo municipal, ESE es nuestro camino, continua, vas bien!!



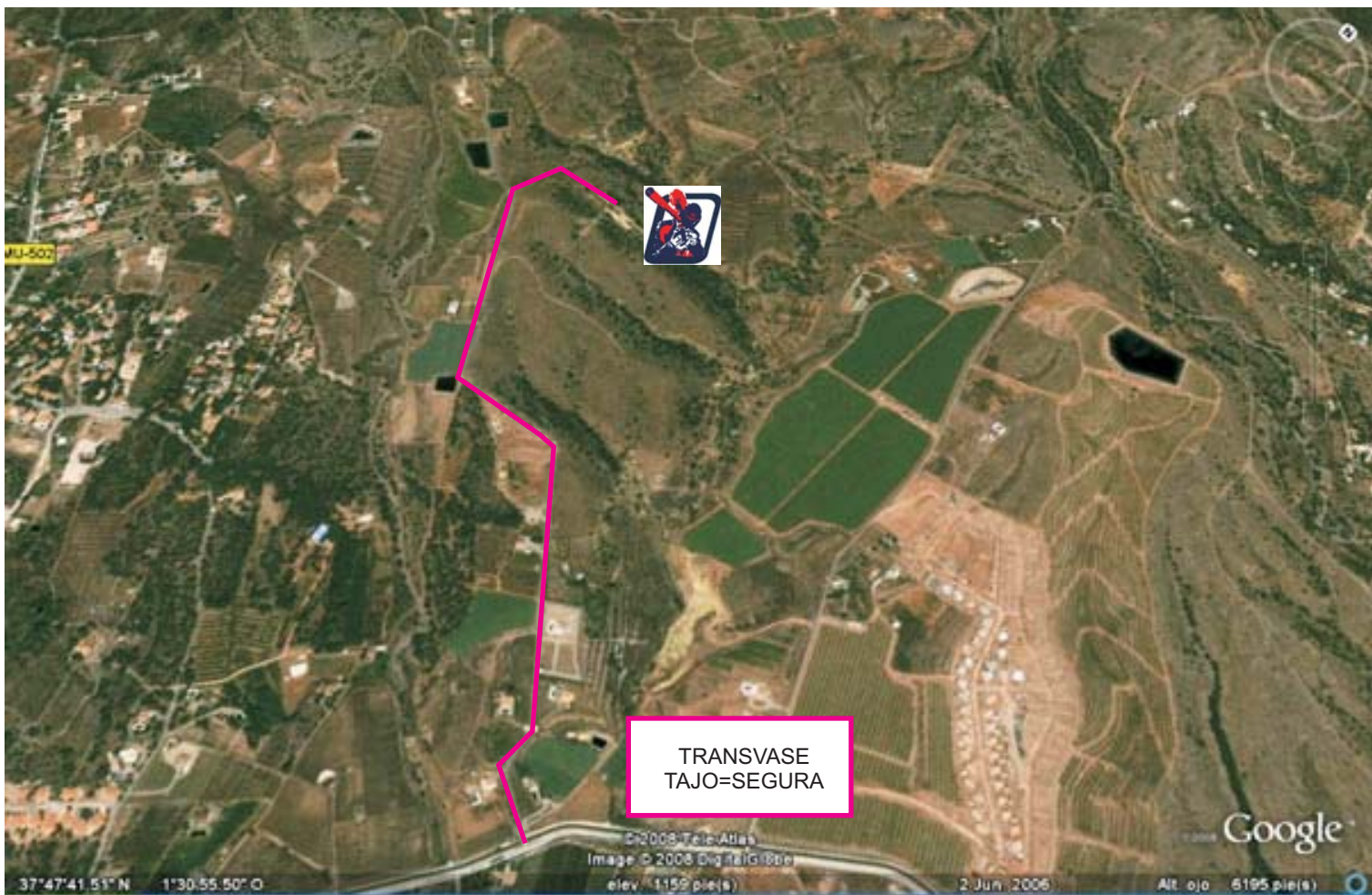


Al abandonar al (M-502) En dirección POLIORTIVO MUNICIPAL, debes circular por esa vía durante 4 km, no hay que desviarse de ese camino, haréis varias curvas, hasta llegar al polideportivo municipal, allí debéis continuar en el mismo camino "vamos bien", el camino hace una bajada hasta cruzar una pequeña rambla, y al subir de la rambla, llegas al transvase, debes girar a la derecha, a 20 metros veras un puente que cruza el cauce del agua, ¿quedan 2 km?....crúzalo y encontraras un cartel indicativo del camino (CAMINO DE LOS JABONEROS, DIP. MORTI), nos estamos acercando.





Continúa por ese camino, al principio tiene un par de curvas que parecen mas estrechas....subes una recta, giras a la izquierda, una curva en subida a la derecha y un pequeño repecho, al comenzar a bajar el repecho encontraras una torreta eléctrica con un cartel informativo de PBS TOTANA.. justo después de la torreta, en el lado derecho, nace un camino de tierra que se dirige hacia el bosque, entra, ya eres bienvenido a PBS TOTANA.



SI TE PIERDES NUESTROS TELÉFONOS SON:
660 70 26 77 Y 669 38 10 11